



今こそ、ベンチャーに会い、新しい世界を広げよう！ アド・ベンチャーフォーラム 参加者募集中

自分の好きと力を
発揮できるのは
やっぱり研究！



大学で研究をしながら、「研究は世の中のためになるはずだけど、どうすれば実際にこの研究を社会に繋げられるんだろう」、そんな想いがよぎることはありませんか。世に無い新しいサービスや製品の社会実装を目指す大学発の研究開発型ベンチャーは、まさにそんなあなたの想いと研究力を発揮する場です。

しかし、学生たちは研究開発型ベンチャーが何を目指し、どんな研究をし、どのように世の中にアプローチしているのかを知る機会がなく、本当に力を発揮できる場所を見つけるのに苦労しています。ベンチャーもまた、学生たちの持つ密かに熱い思いやアイデアを知らず、仲間探しに苦戦しています。そこでアド・ベンチャーフォーラムでは、研究開発型ベンチャーと熱意のある学生のリアルなコミュニケーションの場を創出します。

参加者の声

- さまざまな会社や人と交流することで、研究に対してより自発的に行動して挑戦したい
- 今までのベンチャーイベントで一番インパクトだった
- ベンチャー企業という選択肢が広がった
- 沢山のビジネスモデルに触れて、良い研究背景を考えられそう
- 自分が関わりたい研究に情熱を持ってそれを仕事に出来れば、自分の求めている生き方になると思う

開催概要

【参加者】 大学院生・ポスドク等

【参加費】 無料

【出展企業】

<大阪> 9 社予定

フツパー、山田商会ホールディング、アグリライト研究所、レボックス、MACHICOCO、PITTAN、リバネス 他

<東京> 12 社予定

セルフファイバ、ugo、山田商会ホールディング、Liberaware、モバイル・インターネットキャピタル、サンケイエンジニアリング、fabula、NEST RdLAB、MANN、リバネスキャピタル、リバネス 他

IN OSAKA

【日程】 2024年11月2日（土）

【時間】 13:00-17:30

【場所】 大阪科学技術センター（大阪市西区）

IN TOKYO

【日程】 2024年11月10日（日）

【時間】 13:00-17:30

【場所】 センターオブガレージ（東京・墨田区）



**Add Venture
Forum**

詳細はこちら <https://hd.lne.st/forum/>

申込み・お問い合わせはこちら

株式会社リバネス 担当：海浦、正田

✉ HD@LNEST.JP



アド・ベンチャーフォーラムの みどころ案内



若手研究者 x 研究開発型ベンチャーのリアルトーク！

ベンチャーに
飛び込むことで
広がった私の研究



SPOT 1

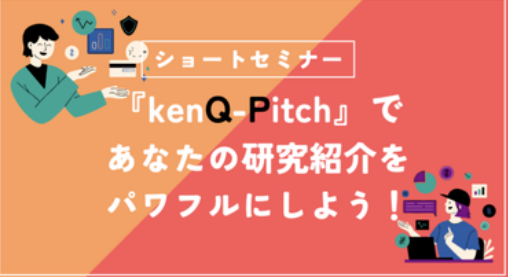
キャリアセッション

実際に学生にベンチャー企業と関わった際のイメージをつかむために、ベンチャー企業に参加して得た貴重な経験を得た若手研究者が、そのリアルなエピソードを共有します。

SPOT 2

ショートセミナー

新しい人に出会う場面で、あなたはどんな自己紹介をしていますか？「自分の研究を加速したい」「自分のキャリアを広げたい」といった自分のキャリアを開拓しようとしている場面で、あなたに必要な仲間を集める力になるパワフルな「1分自己紹介」の作り方を紹介します。



SPOT 3

アド・ベンチャー
1minピッチ

参加する全ベンチャー企業が、自らのビジョンや参加者と議論したいことを1分間で熱くプレゼンテーションします。どのブースに行くかを決めるためにも、ここで参加ベンチャー企業をその場で感じることができます。

SPOT 4

ブースセッション

各ベンチャーの研究者・経営者と参加者が、お互いの情熱や知識を組み合わせることができるか、どんな仲間になれるのか、議論を行います。ぜひ、自らのパッションをぶつけにいきましょう。



詳細はこちら <https://hd.lne.st/forum/>



**Add Venture
Forum**

申込み・お問い合わせはこちら
株式会社リバネス 担当：海浦、正田
✉ HD@LNEST.JP





Meet Ventures and Expand Your Horizon

Add Venture Forum

Calling for participants

It's Venture
where you can work
passionately



Do you ever find yourself thinking, "My research should benefit society, but how can I actually connect it to the real world?" If so, you're not alone. University-based, research and development-oriented venture companies are the perfect place for you to unleash your passion and research skills, aiming to bring innovative services and products to society. However, students often struggle to find the right place to truly showcase their abilities due to limited opportunities to learn about the goals, research focus, and societal approach of these venture companies. On the other hand, ventures also face challenges in finding like-minded individuals, unaware of the secretly burning passion and ideas that students possess. That's where the Add Venture Forum comes in, creating a platform for authentic communication between research and development-oriented ventures and enthusiastic students. Join us and discover the exciting possibilities that await you!

VOICES

- Interacting with various companies and people has inspired me to take more proactive and challenging actions in my research.
- This was the most interactive venture event I've ever attended.
- The event has broadened my horizons, introducing me to the option of working in a venture company.
- Exposure to numerous business models has given me insights into developing a strong research background.
- I believe that if I can engage in research that I'm passionate about and turn it into a career, it will lead to the life I've been seeking.

INFO

*The program is conducted in Japanese but we welcome internationals and those who is willing to communicate

Participants: Grad. Students, Post Doc. etc...

Participation Fee: Free

Companies:

<Osaka: 9 companies> Hutzper, YAMADA SHOKAI, Agri-Light Lab, Leave a Nest etc...

<Tokyo: 12 companies> Cell Fiber, ugo, YAMADA SHOKAI, Liberaware, Mobile Internet Capital, SankeiEngineering, fabula, Leave a Nest Capital, Leave a Nest, etc

in Osaka

Date: 2024. Nov. 2 (Sat)

Time: 13:00-17:30

Venue: Osaka Science and Technology Center
(Nishi-ku, Osaka City)

in Tokyo

Date: 2024. Nov. 10(Sun)

Time: 13:00-17:30

Venue: Center of Garage (Sumida-ku, Tokyo)

Details: <https://hd.lne.st/forum/>

CONTACT

Izumi Dateyama PhD. Leave a Nest Co., Ltd

✉ HD@LNEST.JP

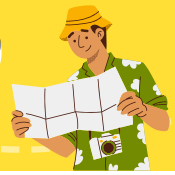


**Add Venture
Forum**



Add Venture Forum

Highlights



若手研究者 x 研究開発型ベンチャーのリアルトーク！

ベンチャーに
飛び込むことで
広がった私の研究



SPOT 1

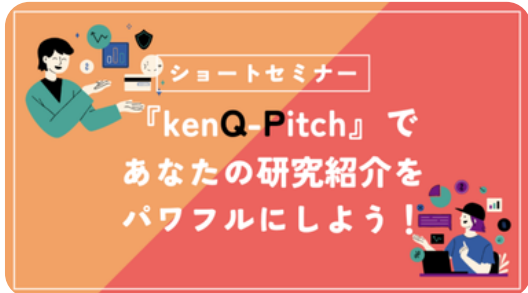
Career Session

To help students gain a realistic understanding of working with venture companies, young researchers who have had valuable experiences participating in venture companies will share their genuine stories and insights.

SPOT 2

Short Seminar

How do you introduce yourself when meeting new people? In situations where you're trying to advance your career, such as "accelerating your research" or "expanding your career prospects," we will introduce techniques for creating a compelling 1-minute self-introduction that can help you gather the essential connections you need.



SPOT 3

Add Venture 1min Pitch

Each participating venture company will deliver a passionate 1-minute presentation about their vision and the topics they wish to discuss with participants. This session will allow you to get an immediate sense of the participating venture companies, helping you decide which booths to visit.



SPOT 4

Booth Session

Researchers and managers from each venture company will engage in discussions with participants to explore potential collaborations that combine their passion and knowledge. They will also discuss what kind of partners they could become for each other. Don't hesitate to bring your passion to the table and dive into these engaging conversations!



Details: <https://hd.lne.st/forum/>

CONTACT

Izumi Dateyama PhD. Leave a Nest Co., Ltd

✉ HD@LNEST.JP



**Add Venture
Forum**

